

令和4年3月

no.

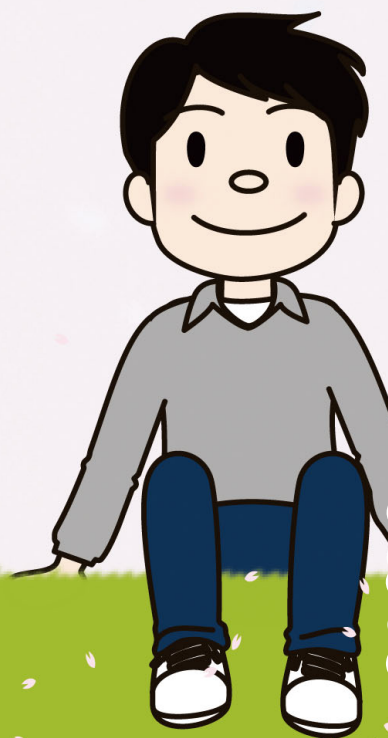
99

よめばやさしくなる
しゃきょうの
こうほうし



福祉くまの

あゆみ事業所移転



熊野市社会福祉協議会の一部事業には、赤い羽根共同募金配分金を活用させていただいております。

あゆみ

事業所 移転します

令和4年4月
OPEN

あゆみ事業所は、平成11年4月に「あゆみ作業所」として有馬町の紀南ひかり園様の隣で事業を開始しました。当時は、紀南ひまわり会が中心となり、衆所する皆さんとご家族等で小規模作業所の運営を行ってまいりました。

熊野市社会福祉協議会のいち事業となつてから、三重県が指定する生活介護事業所(三重県指定24-1100-30)として、法律に則った障害福祉サービスの提供を行っています。開始に当たっては、施設やサービス内容などの基準が厳格になることから、必要な改修を行いました。また、管理者、サービス管理責任者、看護職員、生活支援員などの配置基準を遵守するための人材確保にも苦勞しました。(他の事業所同様、現在もその部分が一番頭を悩ませるところです)しかしながら、なんとが現在に至るまで継続して事業活動を行っているのは、現場のスタッフの頑張りはもちろんですが、利用される方とご家族、熊野市、その他大勢の方のご協力のお陰であることはいまでもありません。

事業所

平成23年には、紀南ひまわり会と熊野市からの依頼によって、熊野市社会福祉協議会へと運営主体が移り「あゆみ事業所」として活動することとなりました。



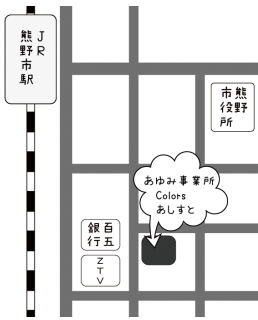
春

や秋の気候の良い季節には、みんなで散歩やドライブに出かけるなど、屋外での活動を楽しみますが、基本的には施設内での活動が主です。習字、ちぎり絵、その他創作活動や、ダンス、カラオケなどの活動をする上で、施設の存在はとても大きなものです。いわば、あゆみ事業所を利用する方やスタッフの、**家のような存在**です。しかしながら、経年による劣化で雨漏り、建具の故障、さらには、地盤沈下等で建物そのものが歪み、玄関のドアの開閉や浄化槽機能にも影響が出てきました。もともと立地的に水害にあまり強いとはいえない場所ですので、過去には何度か被害を受けています。そのたびに熊野市からの支援をいただきながら、毎回できる限りの復旧作業で乗り越えてきました。また、社会的に弱い立場の方の活動の場ですので、その他の災害についてもしっかりと対応策を検討し、避難計画に沿った訓練にも全力で取り組んでいます。施設の老朽化や立地条件など、どうにもならないことを補おうと、みんなで力を合わせて何とかがんばってきましたが、ここ数年は正直なところ、限界という言葉も頭に浮かぶようになりました。そんな折、熊野市から空き予定施設の利用を提案と、その後も手続き、工事、その他使用に係る全てに関してお世話をいただき、今回の移転となりました。

移

転後の事業開始は令和4年4月1日です。現在はその準備を少しずつ行っています。現施設内を見回せば、あちらこちらに傷んだところや、その場しのぎの工夫をした箇所があります。また、部屋を明るくしようと、みんなの作品や、活動の写真などが、所狭しと貼ってあります。辛いこともたくさんありましたが、振り返ればみんな大切な**あゆみの思い出**です。そう思えるのも、新しい施設に移転できるからこそなのですが、この施設がなければ、あゆみは存在していませんし、その思い出もありません。ですので、これから残りの日々を、そんな思い出をかみしめながら、この施設を利用していただくことが、発当初から夏の暑さや冬の寒さ、はたまた厳しい雨風から私たちを守ってくれたこの建物に対するお礼である気がします。





移転先は旧ろうきん跡地です。



新しい施設にはあゆみ事業所と一緒に、障がい者総合相談支援センターあしすとと障害者就業・生活支援センターCOLORS(カラーズ)が入ります。「あしすと」は身体的・精神的障がいに関する総合的な相談、「COLORS(カラーズ)」は障がいの者の就労に関する相談支援を行っています。交通のアクセスが便利になり、ご利用しやすくなっています。ご相談のある方はお気軽にお立ち寄りください。

おたんじょうびおめでとうございます！ **満百歳記念事業**



1/6
桃井敏子さん (神川町)
 大正11年1月2日生まれ

とてもお元気で、家族や昔の話をたくさん話してくれました。長寿の秘訣は「なんでもよく食べる」と、その食欲の旺盛さにご家族は驚かされてるそうです。



1/26
濱中ならのさん (木本町)
 大正11年1月22日生まれ

入所中の高齢者施設にて、時節柄、ご本人とは窓越しからお会いする形となりましたが、とてもお元気で同席された娘さんとも笑顔で写真をたくさん撮影するなど、とても喜んでる様子でした。



1/21
地区社協会長研修会
 講師：大和田祐輔 (地域福祉係長)

これからの地域づくりに向けた考え方や在り方についての理解を深めました。また、グループワークでは近所での助け合いをテーマに感じて体験する「助け合い体験ゲーム」を実施。会長さん同士の楽しいコミュニケーションもつながり、盛り上がりました。



遠方にお住まいであったり、入所中施設の面会制限等によりご本人に直接お会いできませんでしたが、次のみなさまにもお祝いさせて頂きました。

- 滝川初さん** (有馬町) 大正10年12月15日生まれ
 - 玉家菊枝さん** (紀和町) 大正11年1月1日生まれ
 - 赤杉節子さん** (木本町) 大正11年1月30日生まれ
- これからもお元気で過ごしてください。

令和4年度 **ボランティア活動保険 加入申込受付中**



ボランティア活動を継続されている方、または新たにボランティア活動を始めたい方はボランティア活動保険への加入をお勧めします。また、令和4年度から新たに「特定感染症重点プラン」が新設されました。従来のプランでは補償開始日から10日以内に発病した新型コロナウイルス等の特定感染症に対しては補償の対象にはなりませんが、この新プランでは補償開始日から補償の対象となります。現在加入申込を受付しておりますので、詳細の確認やご相談があれば気軽にお問い合わせください。



無料法律相談

- ◆開設日 3月15日(火)
4月19日(火)
- ◆相談員 片山真洋 弁護士
- ◆会場 保健福祉センター
- ◆時間 13時から(一人15分)
- ◆相談内容 民事全般
(相続、離婚、雇用、他)
- ◆予約 前日の15時まで
- ◆担当 当地域福祉係 伴(ばん)



リサイクル情報

- ① 熊野市保健福祉センター 掲示板
- ② ホームページのリサイクルのページ
- ◆担当 地域福祉係 都竹(つづく)



コチラから

学生服のリユース

熊野市社会福祉法人連絡会(※)では、着なくなった学生服などをこれから必要とする人たちにリユース(再利用)する取り組みを進めています。卒業や成長によって着なくなる、着なくなった学生服はありますか? 「捨てるのはもったいない!」、必要な人に使ってほしい! そのような場合はぜひ、当連絡会事務局(熊野市社協 ☎0597-8915000)までご連絡ください。※市内5つの社会福祉法人で構成(紀和会、杏南会、清光会、ひまわり会、熊野市社会福祉協議会)

【譲ってほしい内容】 ◆熊野市内中学校の学生服(男女) ◆紀南高校及び木本高校用の学生服(男女) ◆ワイシャツやブラウス ◆各学校指定のジャージ ※汚れが目立つ、劣化や破損が著しい等、リユース(再利用)が難しいと思われる場合はお受けできませんので、あしからずご了承ください。



ホームページも
ご覧ください。



対話支援システム

コミュニケーション

三重県内の福祉施設に毎年福祉用具や自動車などを寄贈されている吉田福祉基金様から「対話支援システムコミュニケーション」をいただきました。この装置は、聴こえに悩む方と、関わる健康者の間をサポートする道具として、相談窓口などで大いに活躍しています。



くまがいさがし

ま ず・・・前回のまちがいの数、10こといいながら・・・! ございました。2回目ですね。ごめんなさい!ごめんなさい!!ごめんなさい!!! もちろん10この人も、11この人も正解です。ご安心を。これに懲りずに、これからもお付き合いくださいネ。当選者にはくまちゃんマグカップをプレゼント!



応募方法

①はがきに文字で答えを書いて送る②この絵に記入して、はがきに貼って送る③この絵に記入して、写真を撮って「おてがみ」から送信する

はがき ☎519-4324 熊野市井戸町1150番地
熊野市社会福祉協議会くまちゃん宛
「おてがみ」 ☎熊野市社協 HP「おてがみ」から。



または、右のQRコードから。
福祉くまの、くまちゃんの感想もかいてね♥
令和4年3月30日(水)まで



前回の当選者と答え

前田マリ子さん、水谷俊昭さん
村井孝綺さん

おめでとうございます!

詳しくはコチラ



発行 社会福祉法人 熊野市社会福祉協議会
☎519-4324 三重県熊野市井戸町1150番地
☎0597-89-5000 FAX 0597-89-3068

LINEアイテム

SNSの楽しいおしゃべりに混ぜてもらおうと、「ポクくまちゃん」「ポクくまちゃん2」「ポクくまちゃん3」「ポクくまちゃん4(動くスタンプ)」をリリースしてきましたが、今更々「ポクくまちゃん」の絵文字と「ポクくまちゃん(着せかえ)」をリリースしました。スタンプ、絵文字、着せかえで、楽しいおしゃべりもくまちゃんといっしょに!



福祉くまの no.99
(2022年3月)